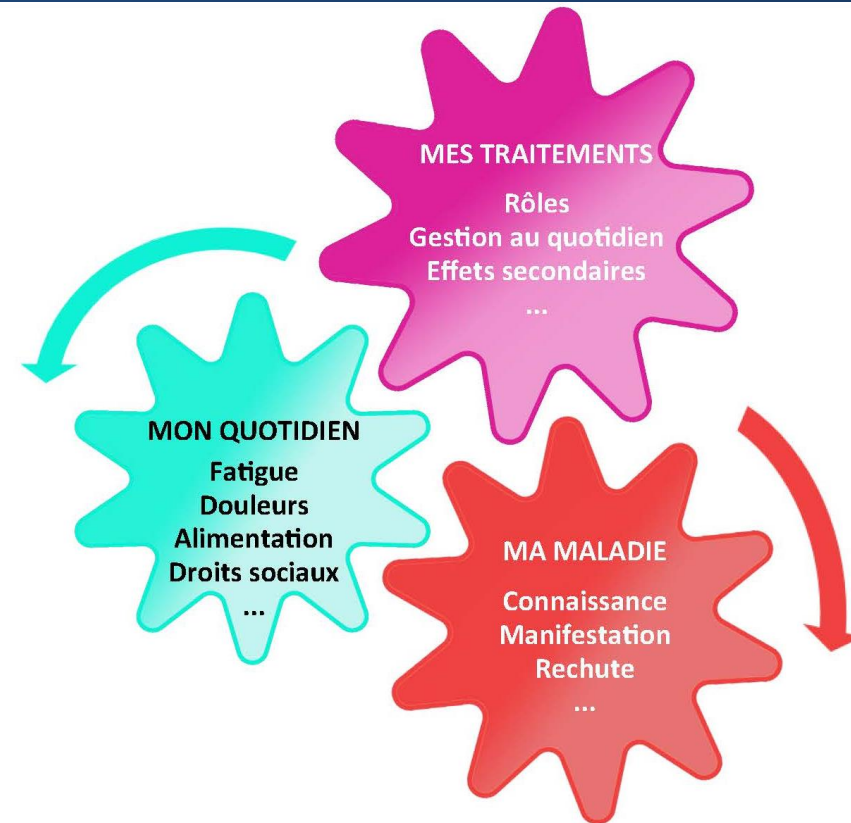
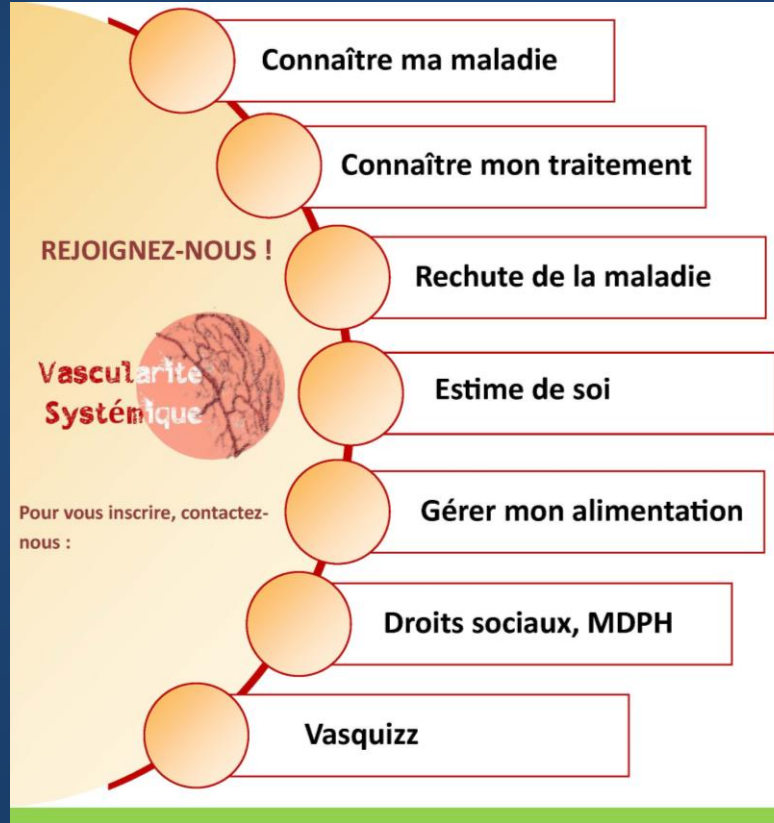


# PARTAGER POUR AVANCER



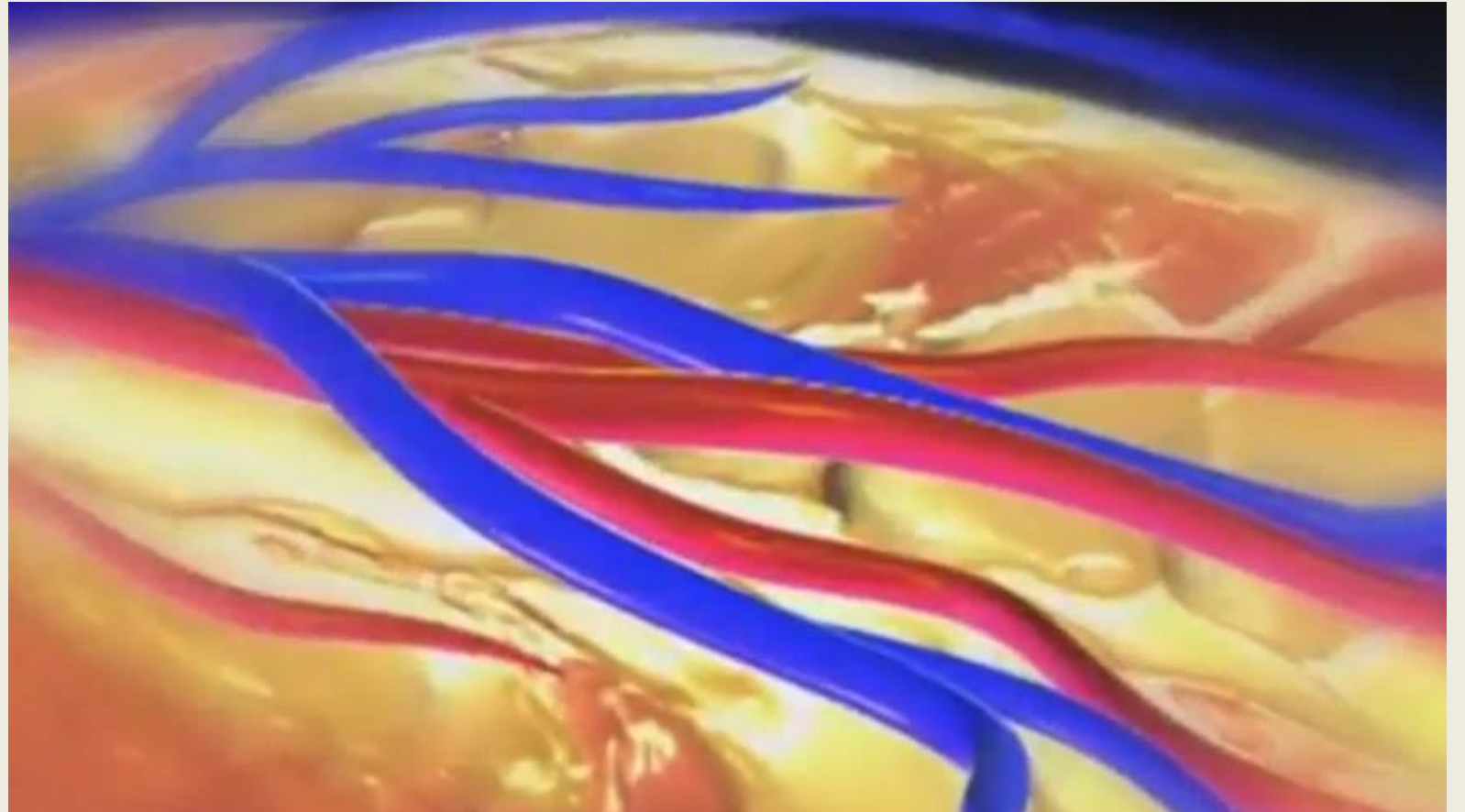
# C'est quoi une vascularite ?

MALADIE

# C' est quoi une vascularite ?

---

- Inflammation de la paroi des vaisseaux sanguins



MALADIE

# C' est quoi une vascularite ?

---

**Inflammation des vaisseaux (artères ou veines) entraînant des conséquences ischémiques / thrombotiques sur les tissus vascularisés en aval**



**PRIMITIVES**  
ACG, Taka, ANCA,  
Behcet, PAN...



**SECONDAIRES**  
Infectieuses, connectivites,  
néoplasies, transplantation...

**Présentation systémique**  
**Inflammation peu spécifique**  
**Classification ++++**

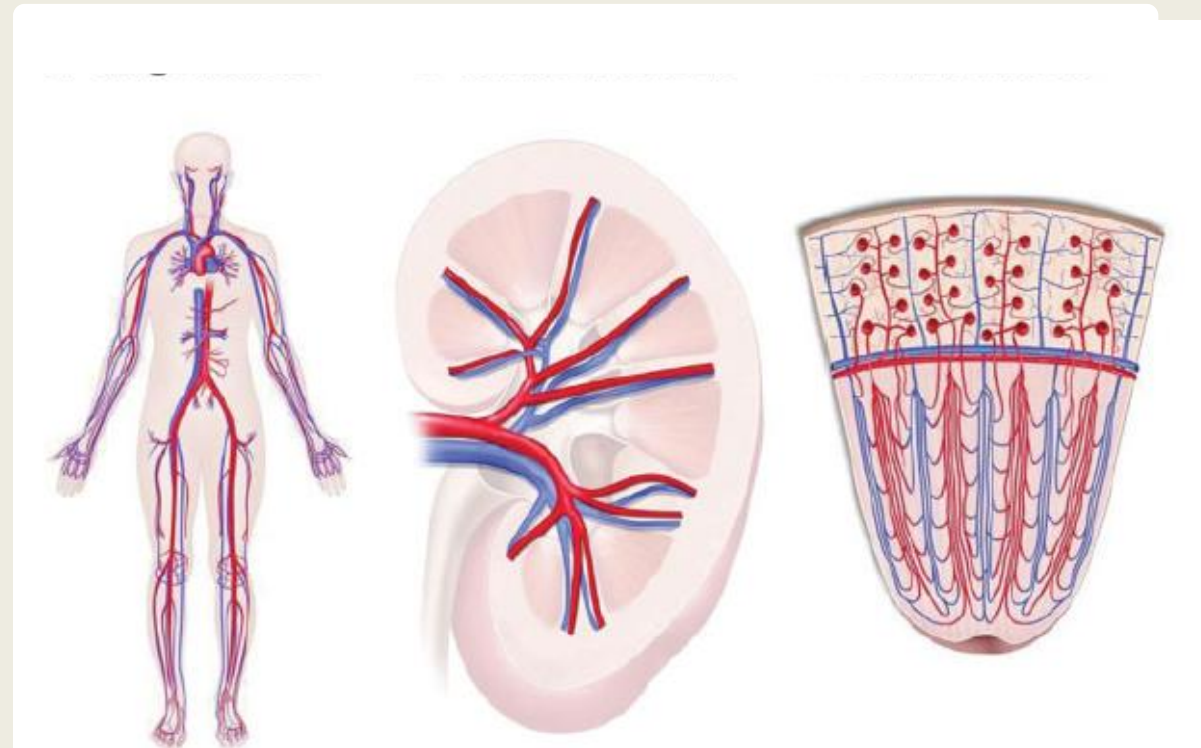
# C' est quoi une vascularite ?

---

**Gros  
vaisseaux**

**Moyens  
vaisseaux**

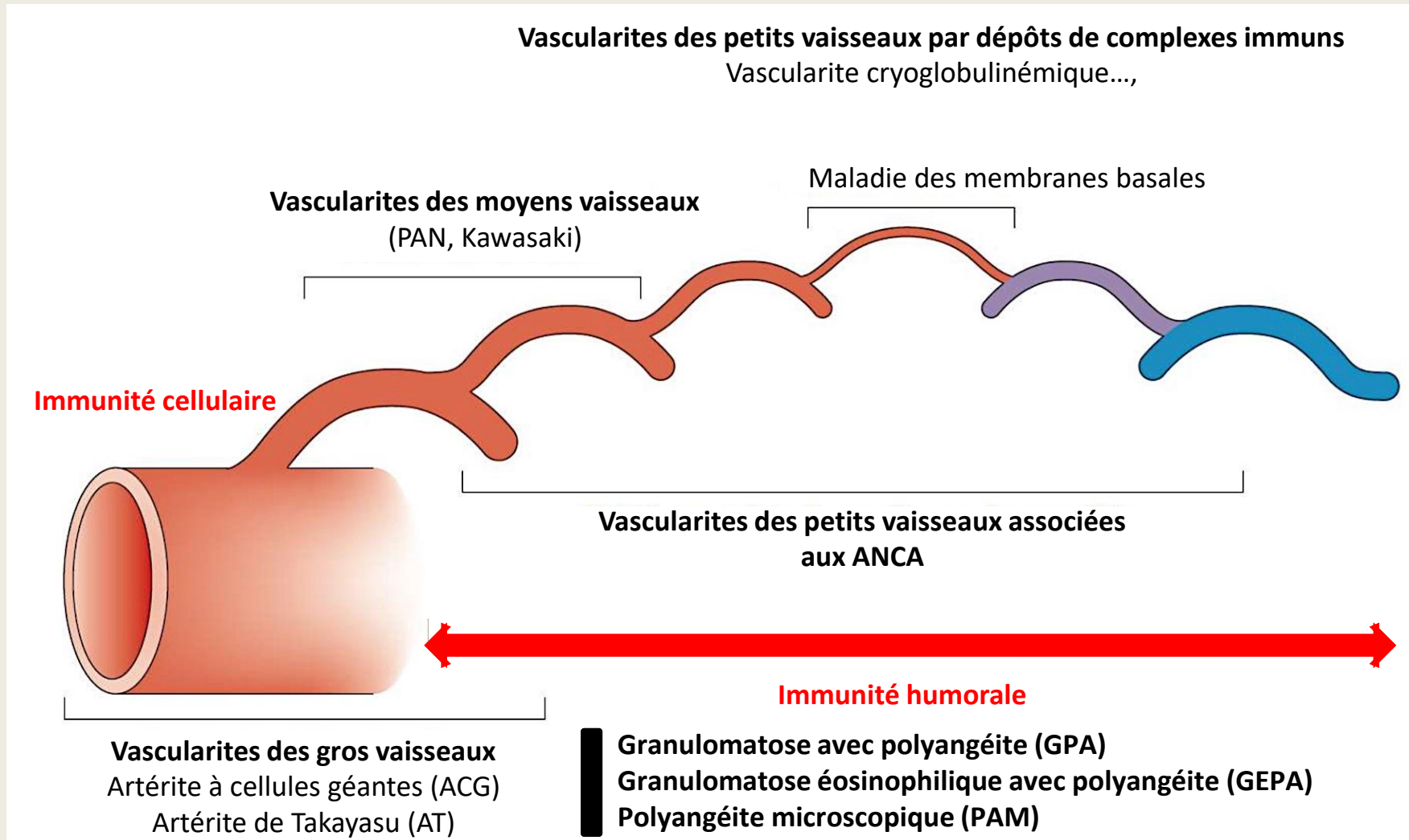
**Petits  
vaisseaux**



**La plus ancienne classification repose sur la taille du vaisseau atteint**



# C' est quoi une vascularite ?



**Les vascularites sont des maladies auto-immunes systémiques.**

**Que signifie « systémique » ?**

**MALADIE**

# Que signifie « systémique » ?

---

- Affecte l'ensemble du corps plutôt qu'un seul organe
- Vascularite : maladie systémique à tropisme vasculaire
- Système immunitaire



**Connaissez-vous un facteur de  
risque très important de rechute  
de vascularite ?**

**MALADIE**

# Connaissez-vous un facteur de risque très important de rechute de vascularite ?

---

- Ne pas prendre son traitement

# **Pourquoi a-t-on recours à un traitement immunosuppresseur ?**

**TRAITEMENT**

# Pourquoi a-t-on recours à un traitement immunosuppresseur (IS) ?

---

- Maladie inflammatoire et/ou autoimmune
- Les corticoïdes sont des anti-inflammatoires puissants
- Les IS sont des médicaments qui permettent de réguler le système immunitaire et de limiter son activité exagérée et inadaptée
  - *IS classiques (methotrexate / aziathioprine / cyclophosphamide...)*
  - *Biothérapies (rituximab / anti-TNF alpha...)*

# Quels sont les principaux risques des immunosuppresseurs ?

TRAITEMENT

# Quels sont les principaux risques des immunosuppresseurs ?

---

- Les infections peuvent être plus nombreuses et plus sévères +++
  - *Infections virales*
  - *Infections bactériennes*
  - *Vaccinations / antibioprophylaxie / traitement anti-virale*
- Réactions sur le foie
- Diminution des lignées sanguines





**Trouvez la bonne association  
entre traitement et fonction**

**TRAITEMENT**



# Trouvez la bonne association entre traitement et fonction

---

## Traitement

- Cortisone forte dose
- Calcium-vitamine D
- Rituximab
- Cortisone faible dose

## Fonction

- Traitement de fond
- Traitement d'une poussée
- Traitement complémentaire

# Trouvez la bonne association entre traitement et fonction

---

## Traitement

- Cortisone forte dose
- Calcium-vitamine D
- Rituximab
- Cortisone faible dose

## Fonction

- Traitement de fond
- Traitement d'une poussée
- Traitement complémentaire

TRAITEMENT

# Trouvez la bonne association entre traitement et fonction

---

## Traitement

- Cortisone forte dose
- Calcium-vitamine D
- Rituximab
- Cortisone faible dose

## Fonction

- Traitement de fond
- Traitement d'une poussée
- Traitement complémentaire

TRAITEMENT

# Trouvez la bonne association entre traitement et fonction

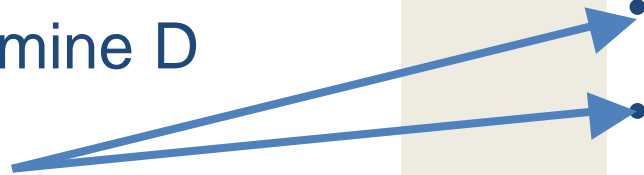
---

## Traitement

- Cortisone forte dose
- Calcium-vitamine D
- Rituximab
- Cortisone faible dose

## Fonction

- Traitement de fond
- Traitement d'une poussée
- Traitement complémentaire



# Trouvez la bonne association entre traitement et fonction

---

## Traitement

- Cortisone forte dose
- Calcium-vitamine D
- Rituximab
- Cortisone faible dose

## Fonction

- Traitement de fond
- Traitement d'une poussée
- Traitement complémentaire

TRAITEMENT



**Peut-on maintenir la cortisone à forte dose pendant plusieurs mois sans problème ?**

**TRAITEMENT**

# Peut-on maintenir la cortisone à forte dose pendant plusieurs mois sans problème ?

- La cortisone est un excellent médicament lorsqu'on l'utilise à bon escient
- Mais il peut y avoir de nombreux effets secondaires
  - *HTA*
  - *Diabète*
  - *Prise de poids*
  - *Trouble du sommeil et irritabilité*
  - *Ostéoporose..*
  - *Syndrome Cushingoïde ...*

**Décrivez en quelques mots le régime alimentaire recommandé sous cortisone ?**

**ALIMENTATION**

# Décrivez en quelques mots le régime alimentaire recommandé sous cortisone ?

- Riche en protéines (pour lutter contre la fonte musculaire)
- Riche en potassium (pour éviter les crampes)
- Riche en vitamine D et en calcium (pour lutter contre l'atteinte osseuse)
- Adapté en graisses et en sucres (pour lutter contre le risque de maladie cardiaque, de diabète et pour limiter la prise de poids)
- Peu salé (pour éviter la rétention hyposodée)

# **La fatigue est-elle fréquente dans la vascularite ?**

**ESTIME DE SOI  
FATIGUE**

# La fatigue est-elle fréquente dans la vascularite ?

---

- OUI.

ESTIME DE SOI  
FATIGUE



**Pouvez-vous citer 3 stratégies  
d'adaptation que vous mettez en  
place lorsque vous êtes  
fatigué(e) ?**

**ESTIME DE SOI  
FATIGUE**

# Pouvez-vous citer 3 stratégies d'adaptation que vous mettez en place lorsque vous êtes fatigué(e) ?

---

- Réponse libre.
- Quelques recommandations :
- S'écouter, prendre le temps de...
- Activité physique adaptée
- Ne pas culpabiliser, faire le deuil de sa vie d'avant, accepter
- L'expliquer à ses proches

**Il est très difficile de faire comprendre  
aux autres ce qu'implique une  
vascularite.**

**Est-ce préférable de ne pas en  
parler ?**

ESTIME DE SOI  
FATIGUE

# **Il est très difficile de faire comprendre aux autres ce qu'implique une vascularite.**

## **Est-ce préférable de ne pas en parler ?**

---

- Réponse libre.
- Même si c'est difficile, il est important de ne pas le garder pour soi...Réfléchir à qui on peut le dire, à quel moment etc...

**Puis-je remplir un dossier MDPH ?**

**SOCIAL**

# Puis-je remplir un dossier MDPH ?

---

- Réponse libre

# Puis-je remplir un dossier MDPH ?

---

- Les différents droits :
- Allocations (Adulte Handicapé, Éducation de l'Enfant Handicapé, Compensatrice)
- Carte Mobilité Inclusion (priorité, stationnement)
- Prestation de Compensation du Handicap
- Reconnaissance Qualité Travailleur Handicapé
- Orientation professionnelle et/ou formation
- Accompagnement scolarisation
- Orientation vers un Établissement ou Service Médico-Social
- Affiliation gratuite à l'assurance vieillesse des parents au foyer

# Puis-je remplir un dossier MDPH ?

---

- Quelques conseils :
- Rédaction du projet de vie important
- Décrire la journée la plus pénible pour vous
- Dossier médical rempli en votre présence
- Questionnaire spécifique maladies rares (personnes concernées, proches aidants, professionnel du médico-social, association...)
- Pensez à échanger avec l'association avant l'envoi du dossier



**Merci !**

